



Technique

Hologram & 3D-Hologram

Fiche produit
Specification sheet



DOC (2021/11 version)

TRANSFERT DIE-CUT À EFFET GRAPHIQUE

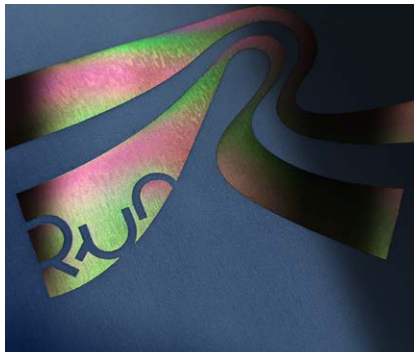
Ce transfert noir holographique apporte de l'originalité à vos personnalisations textiles. Il est idéal notamment pour une utilisation ton sur ton, ses reflets se révélant en fonction de l'exposition à la lumière.

GRAPHIC EFFECTS DIE-CUT TRANSFERS

This holographic black transfer add an original touch to your textile branding. It is notably ideal for colour-on-colour use, the iridescent reflections varying with the light.

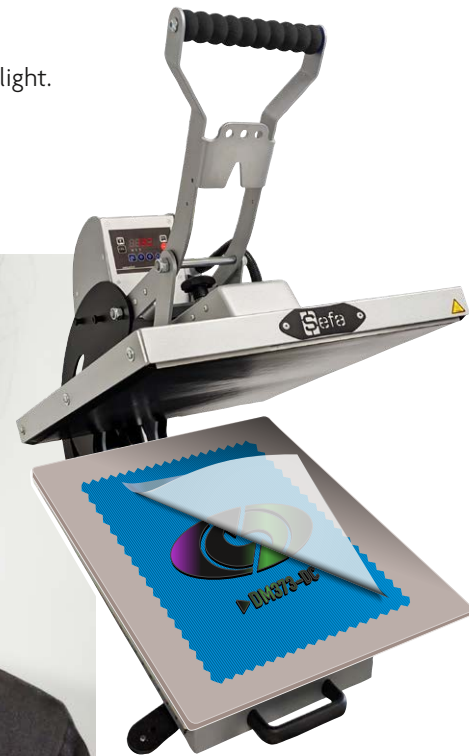
Hologram Reflect D311

Noir-Black
(Candela 110)



3D Hologram D507

Noir-Black





Transfert découpe Laser prêt à l'emploi
Laser-cut heat transfer ready to apply

Monocouleur - noir holographique réfléchissant
Monocolour - reflective holographic black

Indice de réflectivité **Candela 110**
Reflectance index

Adapté aux tissus clairs et foncés **OK OK**
Suitable for light and dark fabrics

Opacité totale du transfert **OK**
Total opacity of the heat transfer

Finesse minimum réalisable **≥ 3pt**
Minimum thickness possible **≥ 1mm**

Elasticité du transfert **OK**
Stretchability

Résistance à l'abrasion et aux frottements **OK**
Abrasion resistance

Transfert sur feuille transparente **OK**
Transparent transfer media

Conditionné à l'unité ou en rouleau **OK**
Packed per unit or on rolls

Conditions de lavage **OK**
Washing instructions

Résistance aux lavages **OK**
Washing resistance

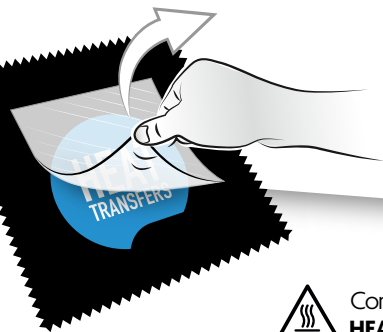


Découpe de matière holographique

Holographic material cut

Transfert sur feuille transparente (à retirer après la pose)

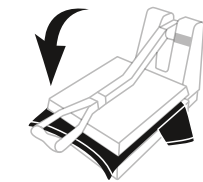
Transparent media for transfer (to be removed after application)



Conditions de pose du transfert
HEAT TRANSFER APPLICATION MODE



150 - 170 °C
300 - 340 °F



10 - 15 Sec.
 Average pressure
Pression moyenne



Cold Peel
Froid-Kalt
Freddo-Frio



Les conditions de pose sont données à titre indicatif.

Il est impératif de vérifier en situation réelle si le résultat obtenu en fonction du matériel de pose et du support utilisés convient. Toutes les informations données sont modifiables sans préavis.

This application mode is only given for information.

It is the user's responsibility to check that the transfers are suitable for the garment decoration purpose and that they are compatible with the base fabric/material. All the information given are modifiable without previous notice.



Transfert découpe Laser prêt à l'emploi
Laser-cut heat transfer ready to apply

Monocouleur - noir holographique
Monocolour - black holographic

Épaisseur du transfert
Transfer thickness $\downarrow \uparrow$ 0,8mm

Adapté aux tissus clairs et foncés
Suitable for light and dark fabrics

Opacité totale du transfert
Total opacity of the heat transfer

Finesse minimum réalisable
Minimum thickness possible $\geq 3pt$
 $\geq 1mm$

Elasticité du transfert
Stretchability

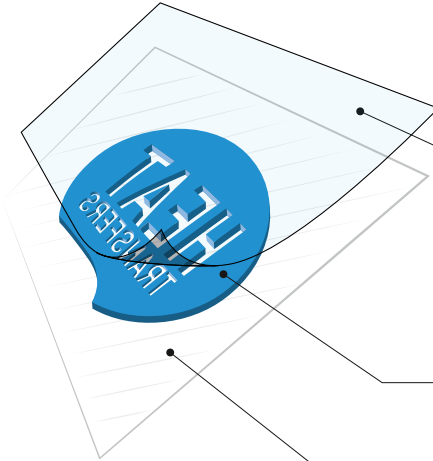
Résistance à l'abrasion et aux frottements
Abrasion resistance

Transfert sur feuille transparente
Transparent transfer media

Conditionné à l'unité ou en rouleau
Packed per unit or on rolls

Conditions de lavage
Washing instructions

Résistance aux lavages
Washing resistance



Film de protection
(à retirer avant la pose)

Protective liner
(to be removed before application)

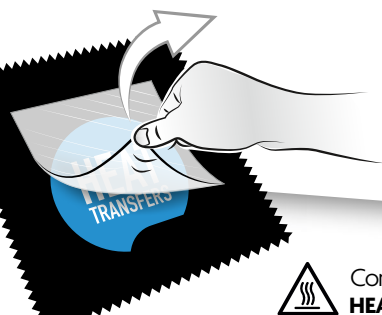
Découpe de matière holographique,
épaisseur de 0.8mm

3D holographic material cut, 0.8mm thick

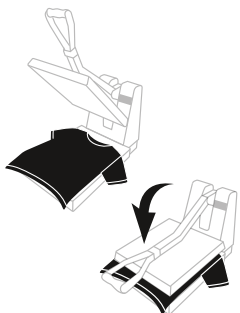
Transfert sur feuille transparente
(à retirer après la pose)

Transparent media for transfer
(to be removed after application)

Page
3/3



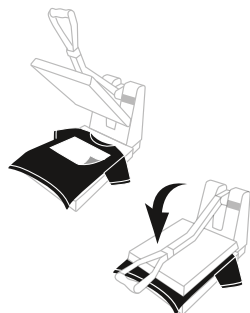
Conditions de pose du transfert
HEAT TRANSFER APPLICATION MODE



170 - 180 °C
340 - 355 °F

5 - 10 Sec.

Average pressure
Pression moyenne



170 - 180 °C
340 - 355 °F

15 - 20 Sec.

Average pressure
Pression moyenne



Cold Peel
Froid-Kalt
Freddo-Frio



Les conditions de pose sont données à titre indicatif.

Il est impératif de vérifier en situation réelle si le résultat obtenu en fonction du matériel de pose et du support utilisés convient. Toutes les informations données sont modifiables sans préavis.

This application mode is only given for information.

It is the user's responsibility to check that the transfers are suitable for the garment decoration purpose and that they are compatible with the base fabric/material. All the information given are modifiable without previous notice.